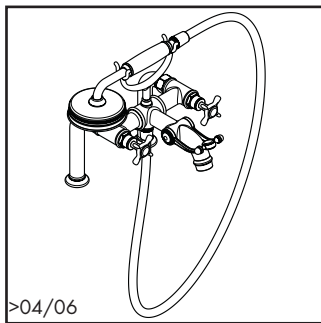


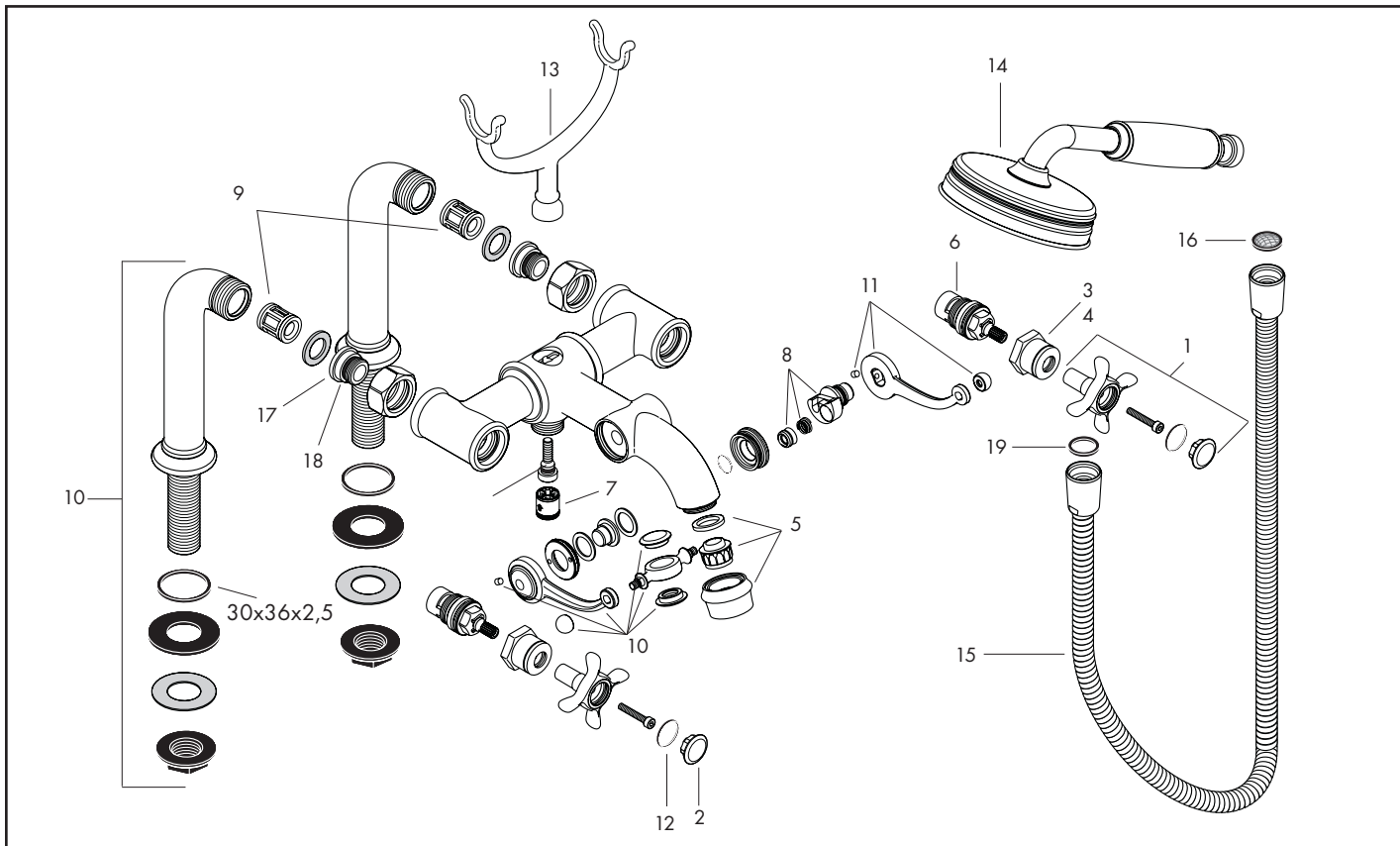
Axor® Montreux

Tub filler / Robinet bain-douche / Mezclador para baño



>04/06

16542xx0



Pos.	Description	Description	Denominación	No./Nr./N°	PG
1	cross handle	poignée croisillon	manija en cruz	16597xx0	1 99
2	screw cover cold / hot water	cache vis couleur eau chaude/froide	tapón frío /caliente	97987000	set 12
3	sleeve	douille	casquillo	97993xx0	1 99
4	aerator M24x1	aérateur M24x1	aireador M24x1	98575xx0	1 99
5	shut off unit right closing	mécanisme d'arrêt fermer à droite	montura cierre a derecha	94009000	1 10
6	check valve (2 pieces)	clapet anti-retour (2 pièces)	válvula antirretorno (2 pieza)	94074000	set 5
7	diverter	inverseur	inversor	98591000	1 11
8	noise reduction (pair)	membrane anti bruit (2 pièces)	silenciador (2 pieza)	96429000	set 2
9	pillar union	colonnette	columna	98622xx0	1 19*
10	sliding gear lever	levier de baladeur	palanquita de corredera	98594xx0	1 20*
11	O-ring 16x2	joint torique 16x2	junta toroidal 16x2	98133000	1 99
12	shower base	support téléphone	soporte teleducha	98590xx0	1 99
13	handshower	douchette	teleducha	16320xx1	1 98
14	handshower hose 49"	flexible 49"	flexo 49"	28112xx0	1 98
15	screen washer	filtre	filtro	94246000	1 1
16	connecting thread	raccord	rácór	97220000	1 5
17	O-ring 15x2	joint torique 15x2	junta toroidal 15x2	98163000	1 1
18	seal (5 pieces)	joint (5 pièce)	junta (5 pieza)	98058000	set 2
19	O-ring 5x2	joint torique 5x2	junta toroidal 5x2	98215000	1 99

8.2 9/2010 xx = Please see page 8.1 for finish codes / *PG is for Chrome only. See the index for other finishes.
 xx = Description des codes couleur page 8.1 / *PG concerne Chromé seulement. Pour les autres, voir dans la liste des références.
 xx = Para el código de acabados ver p. 8.1 / *La PG vale para Cromado solo. Ver el índice para las otras superficies.